

Qué es Bee Campus USA

Bee Campus USA es una red nacional de cientos de instituciones de educación superior o universidades que se unen para proteger a los polinizadores, especialmente las especies nativas, comprometiéndose a crear hábitats, reducir el uso de pesticidas y educar al público. En conjunto, las escuelas Bee Campus USA llegaron a casi medio millón de personas con el mensaje de cuidar nuestro planeta.

Bee Campus USA está dirigida por la Xerces Society for Invertebrate Conservation, que proporciona información, materiales y asesoramiento. Cada Bee Campus trabaja de forma independiente, con proyectos particulares que reflejan sus propias fortalezas, intereses y necesidades.

¿Quién puede convertirse en afiliado de Bee Campus USA?

Las universidades e instituciones de educación superior pueden convertirse en afiliados certificados de Bee Campus USA. Bee Campus USA es parte del programa Bee City USA, que certifica municipios incorporados y condados no incorporados. Obtenga más información en beecampususa.org.

Si no entra en estas categorías pero quiere ayudar, acepte el compromiso *Bring Back the Pollinators* (Reinstauraremos a los polinizadores) de la Xerces Society: bringbackthepollinators.org.



Todos podemos mejorar nuestro jardín, nuestro vecindario o nuestra ciudad natal para atraer a las abejas. Al sumarse a Bee Campus USA, puede expandir el hábitat, reducir el uso de pesticidas y crear conciencia; de este modo, será parte de un movimiento nacional. ¡Gracias!

Obtenga más información en beecampususa.org

¿Tiene preguntas?
Escriba a beecityusa@xerces.org

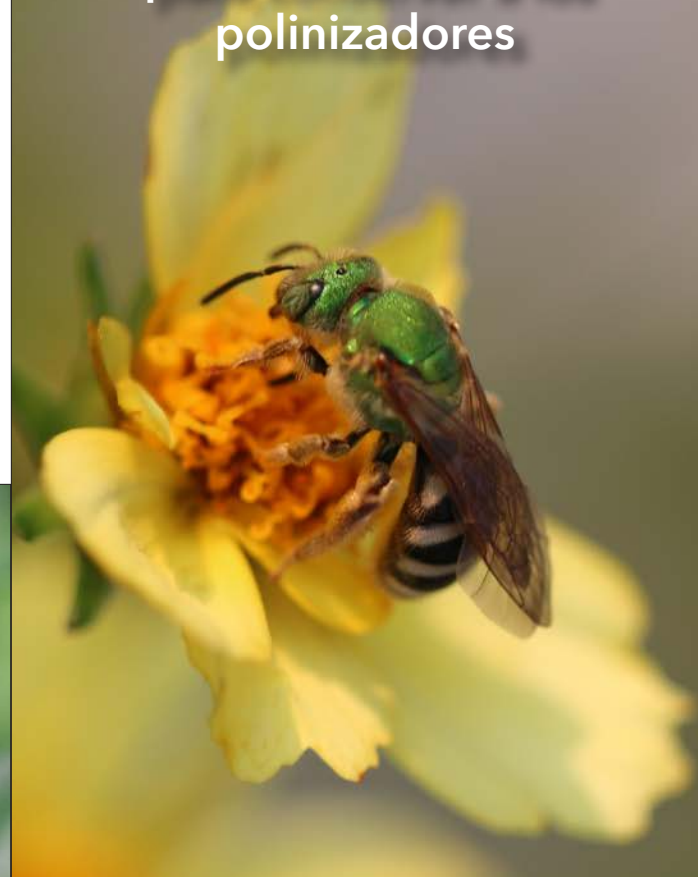


Bee City USA™ es una iniciativa de la Xerces Society for Invertebrate Conservation, una organización sin fines de lucro respaldada por donantes que protege el mundo natural mediante la conservación de los invertebrados y sus hábitats. Xerces trabaja para construir hábitats, proteger especies en peligro de extinción, y reducir el uso y los impactos de los pesticidas. Nuestro éxito depende de que usted se involucre. Actúe hoy por sus invertebrados favoritos haciendo una donación deducible de impuestos en xerces.org/donate.

La Xerces Society es un empleador y proveedor que ofrece igualdad de oportunidades. Xerces® es una marca registrada en la Oficina de Patentes y Marcas Registradas de EE. UU.



Unimos a las comunidades para conservar a los polinizadores



¿Por qué debemos proteger a los polinizadores?

Las abejas son el corazón de un ambiente equilibrado. Debemos agradecerles por casi el 85 % de todas las plantas con flores y por uno de cada tres bocados de comida que comemos. Las mariposas, las polillas, los escarabajos, las moscas, las avispas, las hormigas, los murciélagos, los colibríes y más especies también polinizan, pero las abejas son los polinizadores más importantes.

Muchas abejas están en declive debido a la pérdida de hábitats, el uso de pesticidas dañinos, enfermedades y el cambio climático. Necesitamos polinizadores, por lo que debemos proteger su hábitat.

¿Lo sabía?

- En los Estados Unidos viven más de 3600 especies de abejas.
- El 90 % de las abejas anidan en solitario, no viven en colmenas.
- El 70 % de las abejas anidan en túneles subterráneos, otras anidan en tallos huecos o espacios similares.
- Más del 40 % de las especies de polinizadores nativos están en declive en todo el mundo y algunas están en peligro de extinción.



Beneficios

- **Paisajes hermosos y resilientes:** los hábitats con flores mejoran su escuela y apoyan a los polinizadores vitales para garantizar la salud de nuestro mundo.
- **Cumplir con los objetivos climáticos y de sostenibilidad del campus:** el hábitat de las plantas nativas necesita menos agua y productos químicos, y puede ayudar a capturar carbono.
- **Campus más saludables:** los campus son más seguros si reducimos los pesticidas dañinos y adoptamos formas menos tóxicas para solucionar los problemas de plagas.
- **Estudiantes más sanos:** el contacto con la naturaleza mejora la salud emocional y mental.
- **Comunidad más fuerte:** reúna a los estudiantes, los profesores y el personal, y conéctese con escuelas de todo el país.
- **Apoyar a los agricultores locales:** cree conciencia sobre cómo se cultivan los alimentos y mejora su producción local.
- **Ampliar las pequeñas empresas:** ayude a las empresas locales, incluidos los viveros de plantas nativas, paisajistas que trabajan para atraer polinizadores y más.
- **Paquete de bienvenida enviado por correo:** obtenga acceso a recursos gratuitos para la conservación de los polinizadores.
- **Oportunidades de formación y soporte:** aprenda del equipo de expertos en polinizadores de Xerces.
- **Dos (2) créditos de práctica ejemplar de certificación de suelos** en el Sustainability Tracking, Assessment & Rating System™ (STARS) de la Association for the Advancement of Sustainability in Higher Education (AASHE).



Compromisos

¿Qué implica ser parte de Bee Campus USA? Los afiliados de Bee Campus USA se unen con la aprobación del administrador principal. Los estudiantes, los profesores, los administradores y el personal trabajan juntos para lo siguiente:

- Formar un comité de Bee Campus USA para dirigir las iniciativas de conservación de polinizadores
- Crear y mejorar el hábitat de los polinizadores plantando plantas nativas y reduciendo el uso de pesticidas
- Agregar prácticas amigables con los polinizadores a los planes de manejo de plagas del campus
- Organizar eventos anuales acerca de los polinizadores
- Ofrecer cursos u oportunidades de formación continua que incorporen la conservación de polinizadores
- Ofrecer proyectos de aprendizaje para prestar servicio con el fin de mejorar el hábitat
- Reconocer públicamente la afiliación a Bee Campus USA mediante carteles y presencia en línea
- Renovar anualmente las actividades e informar sobre las realizadas el año anterior
- Pagar una tarifa de solicitud inicial y una tarifa de renovación anual



El personal de Xerces apoya a los afiliados de Bee Campus USA y brinda orientación para ayudarlos a que cumplan con estos requisitos.

Se aceptan solicitudes durante todo el año. Obtenga más información sobre el programa Bee Campus USA, lea las respuestas a las preguntas frecuentes y presente su solicitud en beecampususa.org.

